



# REF 34

ISSN 0290-4306

Département de l'Hérault

N° 26 OCTOBRE 1998

*Bulletin de liaison des Radioamateurs*



## SALON DE MEZE

LES ORGANISATEURS NAVRES D'AVOIR  
DU ANNULER CETTE MANIFESTATION,  
VOUS PRIENT DE BIEN VOULOIR LES  
EN EXCUSER.



# SALON DE LA RADIO & COMMUNICATION DE MEZE



TS-850SAT





### Chers YL Chers OM

Les Vacances sont terminées. L' Equipe du REF 34 espère que la reprise n' a pas été trop difficile !!

Pour certains d' entre nous l' été fut chaud avec le **CALL Spécial Mondial TM4CMF**.

Le départ pour constituer une équipe fut assez dur car constatation fut faite, le Département n' avait pas un groupe DX; mais finalement au fil des jours nous sommes arrivés à le constituer et nous en sommes fiers car d' autres Départements se proposaient d' utiliser les TMxCMF incapables d' être opérés par leurs RA .

Je remercie vivement les OM qui ont contribué au succès de notre Dépt avec **5310 contacts : 1647 CW 3663 PHONE** et plus de **60 Pays**.

**L' EQUIPE CW : F6CDN F6IAB (F5KCU) F3LD F5UMI F2RH (RC F6KEH) F5SIE (RC F5KCU)**

**L' EQUIPE PHONIE : F9YA (F5KCU) F6BMV F5LMB F5BWB F5AYZ (RC F6KUJ) F5PBC F5TXT (RC F6KSJ) F5SJP F1RVQ (F5KUJ)** et pour la bonne bouche notre ami **F5GZX** qui a su admirablement coordonner cette opération pour que chacun active **TM4CMF** dans son créneau horaire en nous préparant chaque semaine le planning. Merci aussi à F5ST chargé de la coordination avec le RC Biterrois F6KEH.

**M-J F5OFS**

## R.A.M.A / F5KCU

Le R.A.M.A / F5KCU espère que cette période estivale vous a été agréable.

Depuis le samedi 05 septembre les portes du RC F5KCU sont ouvertes et les projets pour 98/99 vont se mettre en place.

L'assemblée générale aura lieu le 31.10.98 à la maison pour Tous MARIE CURIE à CELLENEUVE et le verre de l'amitié sera offert après la réunion.

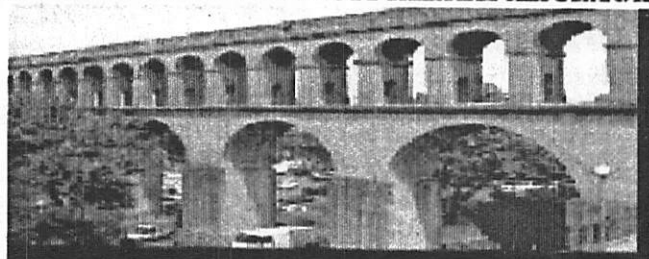
**Les 18 et 19 juillet, une équipe :**

(swl :Dominique et pascal,FA1COB,F1RYN,F5JTM,F5SIE) a participé au concours du Bol d'or des QRP.La participation semble avoir été moyenne,46 qso en 144 Mhz ,10 en 432 Mhz ,7 en 1296 Mhz. Mais nous avons fait un peu plus de points que l'an dernier et ces deux jours se sont déroulés dans une très bonne ambiance ce qui reste le plus important. !!! **73 QRO F5SIE**

**F5KCU**  
JN13W0



### R.A.M.A RADIO AMATEUR MONTPELLIER ARCEAUX



CONFIRMING QSO WITH :

| Day | Month | Year | UTC | Mode | Mhz/Band | RST |
|-----|-------|------|-----|------|----------|-----|
|     |       |      |     |      |          |     |

PSE  TNY

QSL DIRECT OR VIA BUREAU

THANKS FOR NICE QSO HPB CUAGN, VY73

## 13 Septembre à ANTIGONE

Comme chaque année depuis 3ans un stand représentant notre activité RA était présent à « **ANTIGONE DES ASSOCIATIONS** ». Le **R.E.F 34** et le **R.A.M./F5KCU** se partageaient l'emplacement et des 7H du matin nous installions les tréteaux et une mini station composée d'un FT50R avec son antenne 5/8.

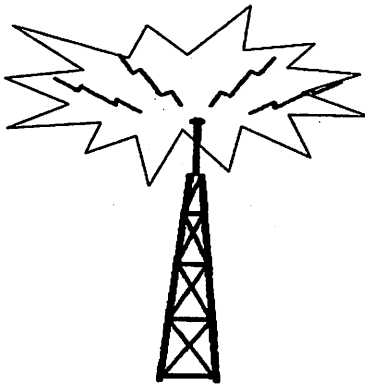
Une bande vidéo défilait en permanence sur l'équipement prêté par Martial et attirait très rapidement un nombreux public. Au fil de la journée nous avons vu défilier beaucoup de personnes intéressées par notre activité, dont certaines seront probablement de futurs OM.

Pour l'anecdote une charmante vieille dame vient se plaindre à nous du QRM généré par une grande station FM locale, réputée qui plus est, était près de nous !!! HI...

Nous estimons que la présence des RA sur le maximum de manifestations publiques est indispensable pour faire connaître notre activité au plus grand nombre et peut-être en faire jaillir l'étincelle de notre passion... **la RADIO.**

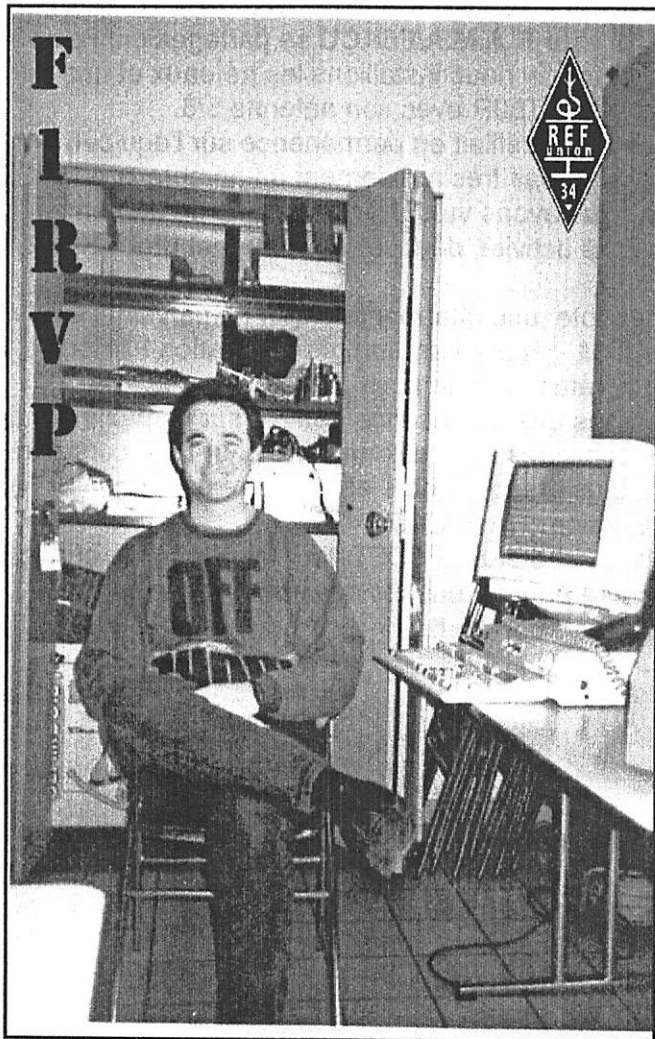
Merci à F9YA ; F5OFS , F5OFT, leur fille Nathalie, et à tous ceux qui ont oeuvré pour la réussite de cette journée.

**Meilleurs 73 et bon trafic.**



F1JJM

CONNAISSEZ-VOUS VOTRE HOME BBS ?



## A LA DECOUVERTE DES NODES

Beaucoup d'entre nous, et notamment chez les nouveaux utilisateurs du système PACKET, et des FPACS se demandent la signification de la suite de chiffres utilisés dans les demandes de connections via le système ROSE.

### Voici un extrait de la documentation FPAC, notice utilisateur v1 par F1EDH.

Exemple : C: F6PTT-1 via F6KDS-11,193201

Ce qui nous intéresse ici est : 193201. Dans 193201, nous trouvons:

- 1 : Région 1
- 93 : Département 93
- 2 : Bande VHF ( 3 pour UHF )
- 0 : Réservé pour un usage ultérieur

### - Code des bandes de frequences :

|           |           |
|-----------|-----------|
| 0 Reserve | 5 Sup     |
| 1 HF      | 6 HF sec  |
| 2 VHF     | 7 VHF sec |
| 3 UHF     | 8 UHF sec |
| 4 SHF     | 9 SHF sec |







## QUE FAIRE AVEC TOUTES CES INFOS ??

Je suis à Périgueux, et je désire aller faire une petite ballade dans le département 27. Je vais donc connecter le NODE de ce département. Ma demande de connexion va se faire ainsi:

C NODE via F1OYA-9,327201 De la en interrogeant le NODE, je vais à l'aventure.

Maintenant je désire connecter F6FBB-1 à Toulouse. Je remplace NODE par l'indicatif connu, et je fais:

C F6FBB-1 via F1OYA-9,931202

### Maintenant à vous de jouer !!!

Les infos ci-dessus ne sont qu'une petite partie de la notice Utilisateur éditée par l'ATREPA, et écrite par F1EDH. J'espère que ces quelques lignes vous auront permis de découvrir le "mystère" de l'adressage FPAC/ROSE, et vous donneront envie de voyager.

73, François F5JOE.

F5JOE@F1OYA.FAQI.FRA

***Comme vous l'avez compris cet article est un bulletin pour tous passé sur le réseau Packet . Je l'ai recopié dans son intégralité pour laisser tout le mérite de l'article à son auteur. A vous maintenant de trouver le routage en partant de votre BBS !! M-J F5OFS***



## MUSEE DE METEO FRANCE

### AU MONT AIGOUAL

Les OM, amateurs de **météorologie**, pourront mettre à profit leurs prochaines vacances estivales pour visiter le nouveau musée national de Météo France au Mont Aigoual.

Celui-ci (et c'est nouveau) est ouvert du 1 juin au 30 Septembre.

Vous pourrez y découvrir un matériel très sophistiqué. La réception d'images satellites de météosat en présence de météorologues.

Pour ma part la visite des 350 mètres carrés d'expositions photos, diaporamas, vidéo, maquette d'une perturbation et appareils de mesures actuels et anciens m'a intéressé.

Des documents seront à votre disposition et vous trouverez le nécessaire pour commencer votre station météo.



Vous apprendrez les records de la ville de NIMES depuis 1946 :

|                                  |            |
|----------------------------------|------------|
| Température la plus basse        | 14         |
| Jour le plus froid               | 23/02/1948 |
| Année la plus froide             | 1956       |
| Température la plus élevée       | 40,6°      |
| Jour le plus chaud               | 01/08/1947 |
| Année la plus chaude             | 1994       |
| Hauteur maximale de pluie en 24h | 266,8mm    |
| Jour le plus pluvieux            | 12/10/1990 |
| Année la plus sèche              | 1967       |
| Année la plus pluvieuse          | 1972       |



## **EXTRAIT DE TEXTE DES BORNES TV**

**Édité par Union Technique de l'électricité**

Beaucoup d'entre vous se trouvent confronté à un problème de TVI. Voici ci dessous quelques conseils et la référence d'un amplificateur sélectif

**REF: C 90 120 UTE**

**BANDE PASSANTE Mhz**

**UHF 1            B III**

**470 a 860      174 a 230**

L'installation doit être faite de préférence par un installateur professionnel avec le matériel adéquate.

Le coaxial (câble de descente) doit être de faibles pertes, blindé par double tresse **REF: C 63 B**

Le circuit doit comporter un filtre passe haut de manière à ne laisser passer que les signaux utiles à la réception T.V.

L'antenne doit être taillée pour les fréquences à recevoir si elle est large bande le téléspectateur risque de capter des fréquences qui ne lui sont pas destinées.

Elle doit être extérieure, dirigée vers l'émetteur ou le re-émetteur desservant le mieux la région.

Donner la préférence à une antenne à gain plus important, plutôt que l'installation d'un amplificateur. Toutefois, si ce dernier devait être installé, il doit être sélectif, se trouver dans un boîtier métallique blindé et avoir un filtre passe haut à l'entrée.

## PRISES TV

La mesure effectuée sur les crêtes de modulation porteuse image

doit être: -De 74 Mhz a 230 Mhz 750 $\mu$ V

De 470 Mhz a 606 Mhz 1000 $\mu$ V

De 606 Mhz a 862 Mhz 1400 $\mu$ V

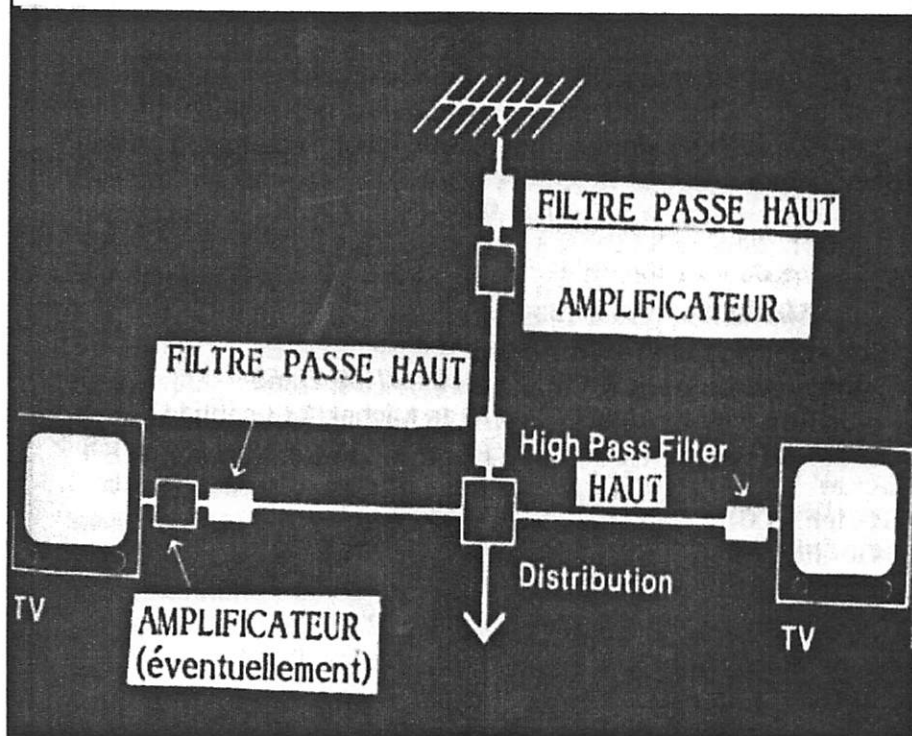
En aucun cas la limite supérieure de 7mV ne sera dépassée

## PRISES FM

A chaque sortie, il faut 300  $\mu$ V. Un maximum est fixe 2000  $\mu$ V.

Si une seule prise antenne alimente 2 ou 3 téléviseurs, il faut un répartiteur.

L'installation de l'immeuble doit avoir une bonne masse électrique.



## **RADIO-CLUBS**

**F6KUJ C.A.S. F5JUP CLAUSTRE Georges**  
18 rue C Armand la Peyrade 34110 FRONTIGNAN

**F5KCU RAMA F1JJM**  
Maison pour Tous MARIE CURRY 34000 CELLENEUVE

**F6KEH EMETTEURS BITTEROIS F5BSN SEGUIER Jacques**  
3 Bd j Moulin 34410 SAUVIAN

**F6KNN GENISTA F6HGR SCHAFFNER Guy 7 bis rue Rigaud 34000**  
MONTPELLIER

**F6KSJ M.J.C. CASTELNAU F6HYT FRAYSSINET 14 Chemin de la**  
Moutte 34170 CASTELNAU le LEZ

**F6KSP RC DU LODEVOIS F6DEN SALLAN Armand 3 rue du 14 Juillet**  
34700 LODEVE

## **RESPONSABLES**

**Intruders F6HYT FRAYSSINET Claude 4 rue ds Amandiers**  
34830 JACOU Tél: 04.67.59.20.63

**Formation écoles & contests F5AYZ COTTAT Claude**  
15 rte de Cabrières 34120 LEZIGNAN/ CEBE  
Tél:04.67.98.28.54 e-mail f5ayz@infonie.fr

**Formation F5MXR VALETTE André**  
12 rue du Thym 34830 JACOU tél: 04.67.59.29.55

**Relais F6GBQ GABOURIAUD Jean Michel 138 chemin des**  
Courrèges LES MATELLES 34270 St MATHIEU DE TREVIERS

**Packet F1RVP DARU Patrick BP31 34170-CASTELNAU LE**  
LEZ tél: 04.67.72.35.79 e-mail f5rvp@ref.fr

**SSTV F5GZX DENICOU Michel 187 av de la Cave Coopérative**  
34400 St CHRISTOL Tél: 04.67.86.01.06 MDenicou@aol.com

**Sécurité Civile F6EVA SEGUIER Bruno rue de Fontmaurel**  
le bas Bassan 34410 SAUVIAN tél: 04.67.36.39.62



Au cours du trimestre passé nous avons eu la tristesse de voir partir deux de nos amis :

**F9MX FRECCERO HENRY DE MONTPELLIER**

**F1UG COULET GILBERT DE SAINT BEAUZILLE DE PUTOIS**

L'ensemble de la communauté RA du département adresse leurs sincères condoléances à leurs familles.

L'équipe du REF34



**VENTES    ACHATS    RECHERCHES**

F6BMV Alain vend un TS 830 et offre un VFO 230  
PRIX 4000 F

F6AUN GABRIEL recherche un manipulateur électronique à prix raisonnable .



**COTISATION 1998/1999 60,00 frs**  
**LIBELLEZ VOTRE CHEQUE A L' ORDRE DU REF 34**  
**ADRESSEZ LE A VOTRE TRESORIER**  
**F6HAB 8 RUE GUSTAVE 34000 MONTPELLIER**

**PRESIDENTE F5OFS COLOSSO Marie- Jane**

4Av. de l'Occitanie 34570 PIGNAN

Rép/fax: 04.67.47.71.32 mail F5OFMJANE@aol.com

**VICE/PRESIDENT F5HLZ URVOIX Christian**

12 Av. de Montpellier 34740 VENDARGUES

Tél: 04.67.70.26.94 Fax: 04.07.16.05.07

mail f5hlz@ref.fr

**VICE/PRESIDENT F5ST THEOLIERRE Serge**

1 imp. Lamartine 34410 SAUVIAN mail f5st@wanadoo.fr

**SECRETAIRE F5BWB SOULAS Laurent**

423 rue du Mas Finet 34980 St GELY DU FESC Tél:04.67.84.35.37 mail

lsoulas@infonie.fr

**SECRETAIRE ADJOINT F5SIE RATTO Martial**

990 Av des Platannes 34970 BOIRARGUES Tél:04.67.15.57.24

Fax:04.67.15.54.11 mratto@internet.net

**TRESORIER ADJOINT F1RYN RIQUET Jean- Claude**

4 grand rue 34110 MIREVAL

Tél: 04.67.78.13.31

**QSL MANAGER F5UEO JUELLE Patrick O.C.E. Tél 04.67.92.34.29**

4 rue Enclos Fernaud 34000 MONTPELLIER **PENSEZ A VOS QSL!**



**BIENVENUE AUX NOUVEAUX LICENCIES**

F4CJL PATRICK CANAL 34330 LA SALVETAT-SUR-AGOUT

F4CJM CHRISTIAN LAFONT 34110 VIC LA GARDIOLE

F4CKY NICOLAS BENOIT 34470 PEROLS

F4BWN CYRILLE GAY 34980 ST GELY DU FESC

F4BWO JEAN-CLAUDE CLAVE 34980 ST GELY DU FESC

FA1BXZ CYRIL SAURY 34320 FONTES

**PENSEZ A RESERVER CETTE JOURNEE**

**DIMANCHE 4 AVRIL 1999**

**AG REF-UNION ED34**